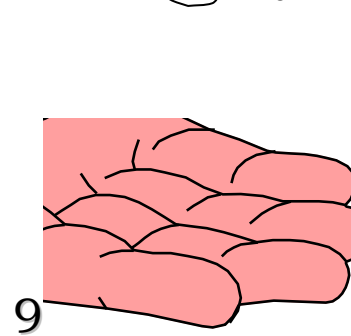
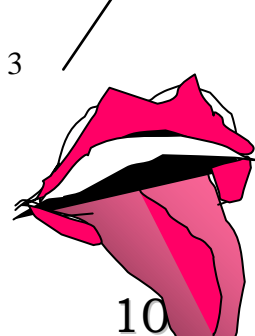
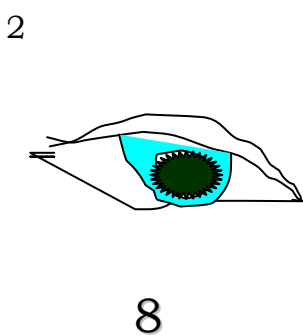
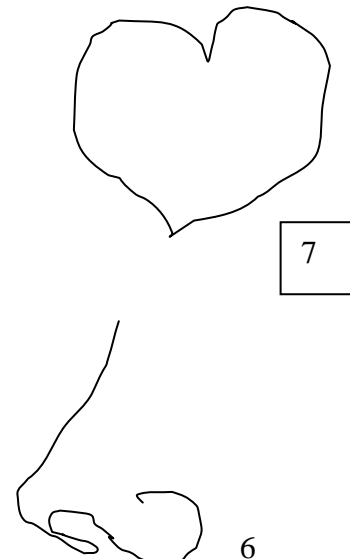
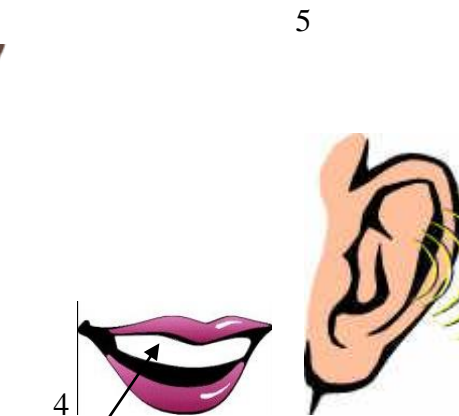
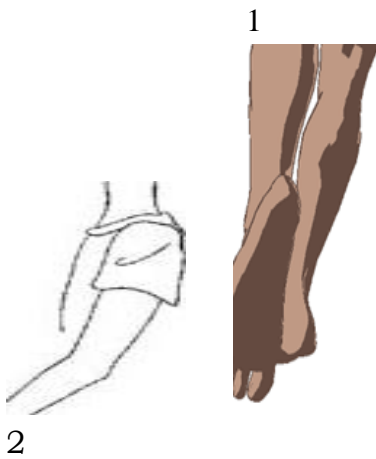
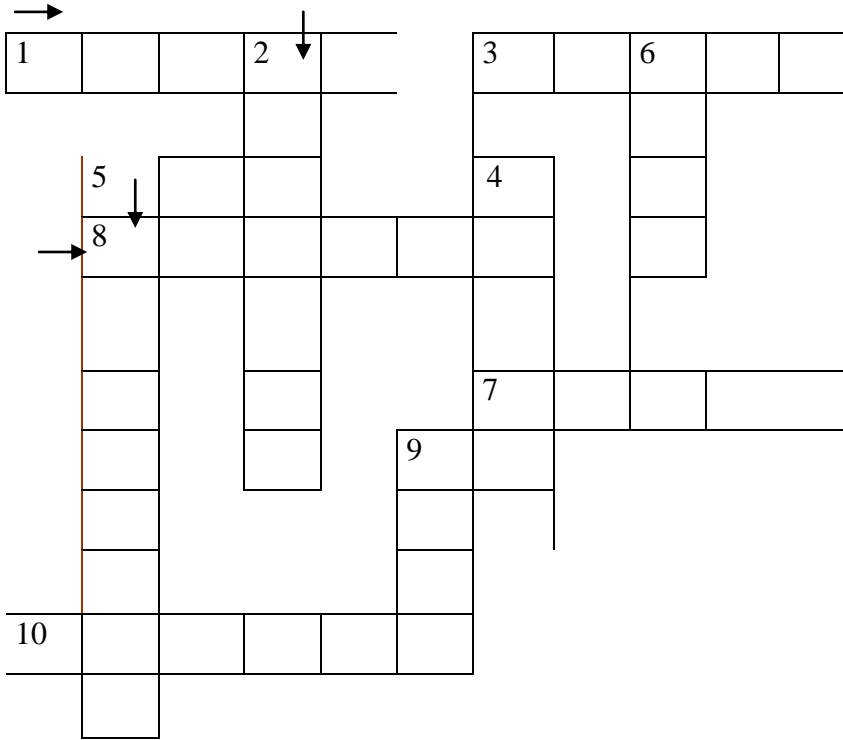


C

RUCICORPO

Abbina e completa

- () Orecchio
- () cuore
- () bocca
- () denti
- () dita
- () naso
- () braccio
- () lingua
- () gambe
- () occhio





COLLEGA CON UNA FRECCIA I NOMI E LE RISPETTIVE PARTI DEL CORPO.

Metti poi gli articoli ai nomi , sia al singolare che al plurale, infine metti i nomi in ordine alfabetico.

Piede

Coscia

Polpaccio

Torace

Spalla

Braccio

Mano

Dito

Ginocchio

Fianco

Gomito

Viso

Collo

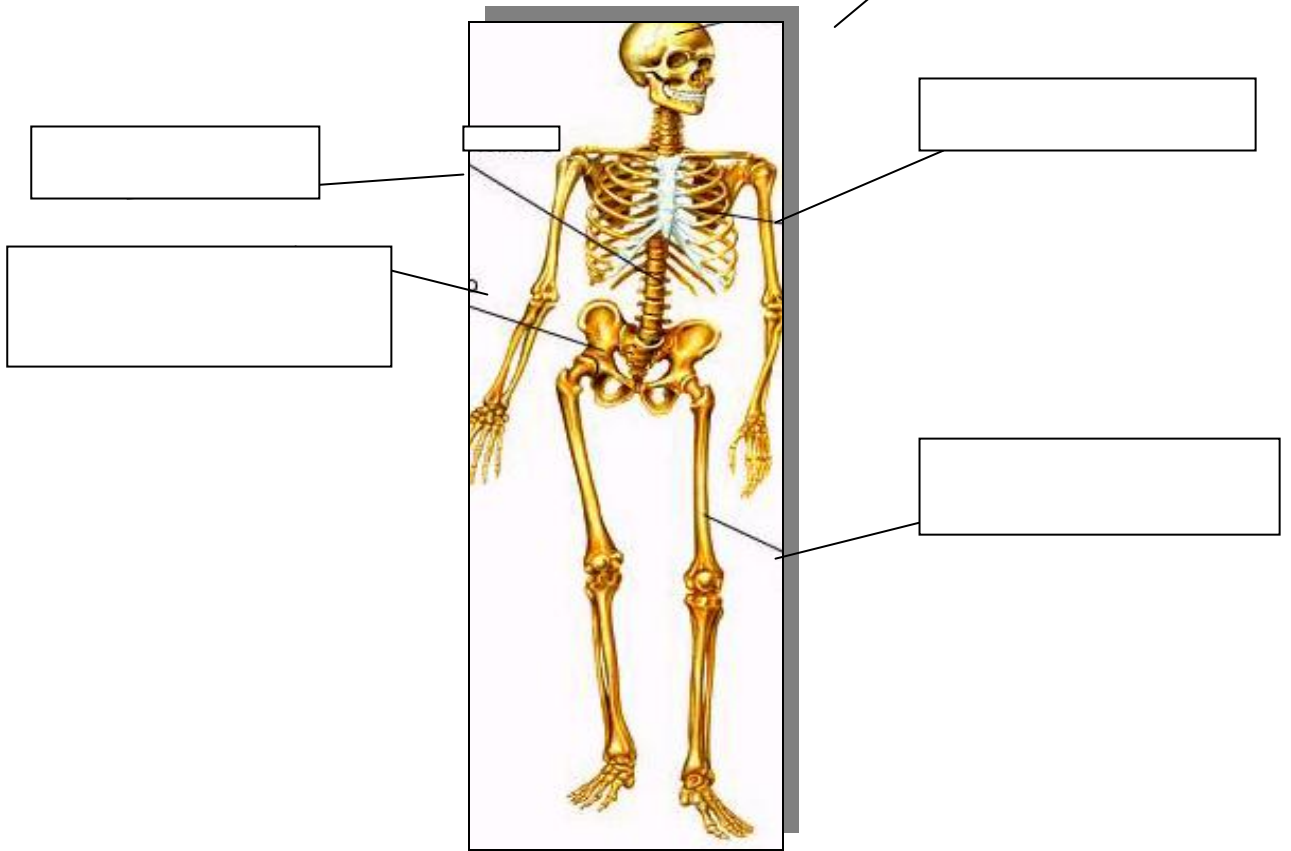
Naso

Occhio

Testa

Vita

Assegna a ogni parte dello scheletro il suo nome



IS	C	H	E	L	E	T	R	O	
C									
H								D	
E				G	A	B	B	I	A
L			A			A		T	
E		B	R	A	C	C	I	A	
T	E	S	T	A		I			
R		C	O	L	O	N	N	A	
O						O			

DAI LE DEFINIZIONI

a cosa serve?

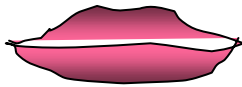
Completa con articolo, nome , verbo. Ogni immagine può avere più soluzioni.



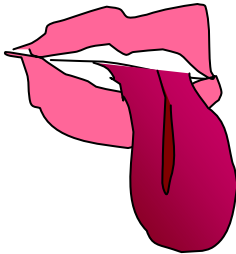
.....serve per



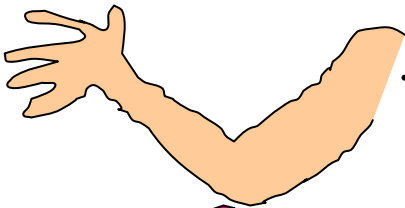
.....serve per



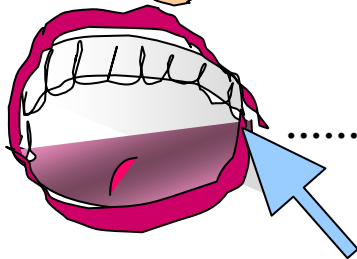
.....serve per.....



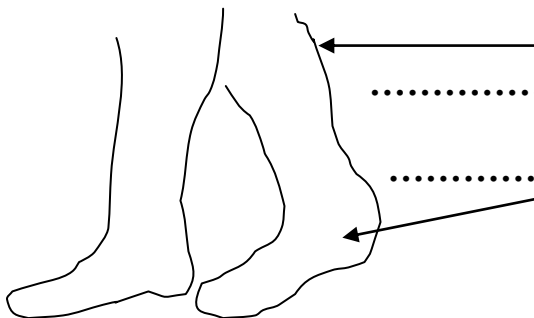
.....serve per.....



.....serve per

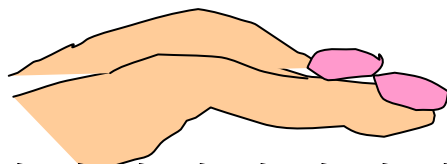


.....servono per



.....servono per.....

.....servono per.....



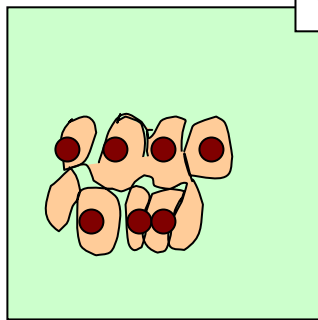
.....servono per

cruci*organi

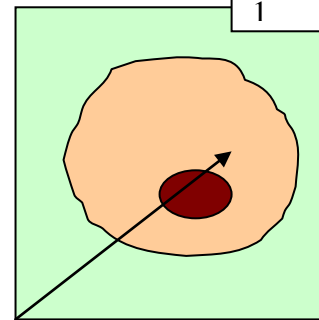
	1							
			2			3		
	4							
	5							



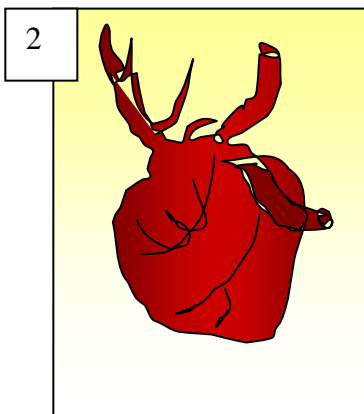
4



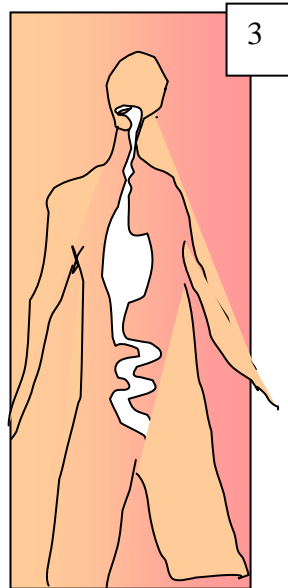
5



1



2



3

Apparati

1) **COMPLETA** con le seguenti parole le frasi:

organi, tessuti, organi, apparati , apparato, organo, organo, tessuto

Il corpo umano contiene molti

Ogniserve a molte funzioni differenti

Ogni organo del corpo umano è fatto di

Ogni..... è fatto di cellule specializzate.

Ogni funzione del corpo umano è svolta da uno o più

Unè un insieme di organi

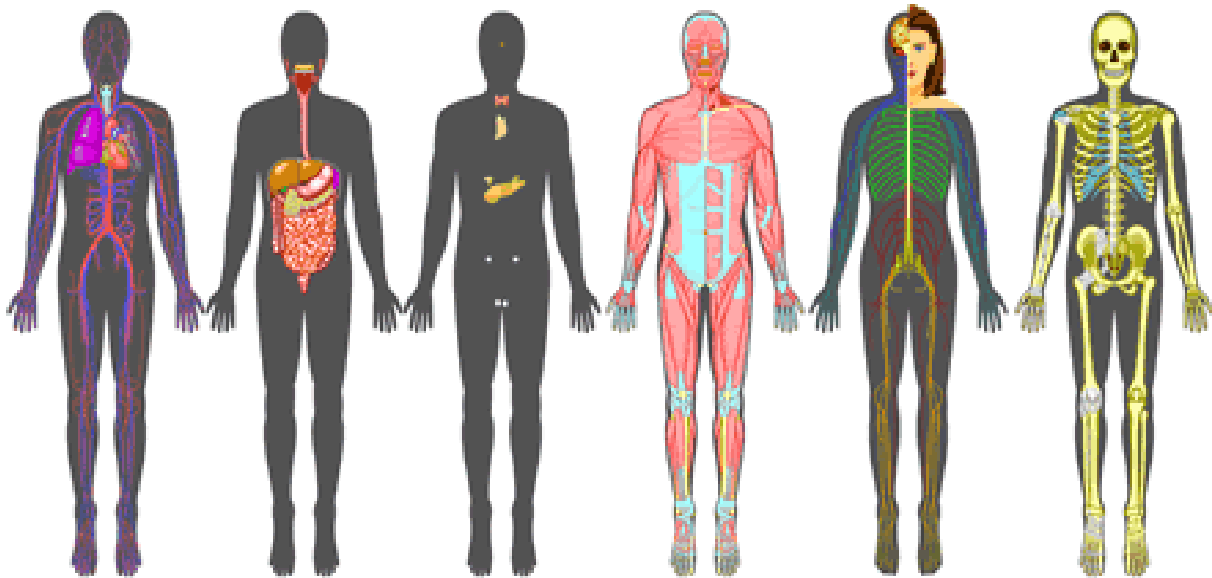
2) **Metti in ordine dal più piccolo al più grande:**

apparato

tessuto

organo

cellula



Collega con una freccia il nome al disegno:

apparato endocrino

apparato scheletrico

sistema nervoso

apparato muscolare

apparato circolatorio

apparato digerente